



动态抗撞击力200J



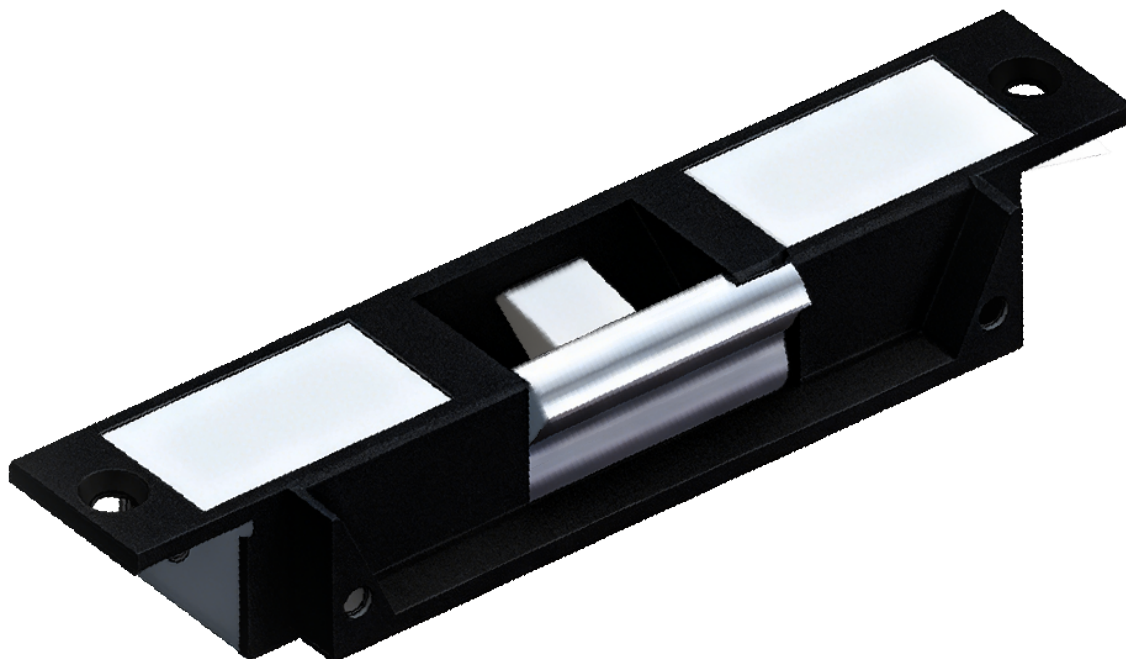
最大静态抗拉力1000kg



使用寿命100万次



常开/常闭
可转换



预压力25Kg



宽电压设计
12-24VDC

产品描述

ES20MP是不锈钢结构的预压阴极锁,可断电关或断电开锁,并可直接做常开/常闭自由转换。埋入式安装;使用12-24V直流宽电压工作;ES20MP静态抗拉力可达1000kg;动态撞击力可达200J;使用寿命超过100万次。带锁信号输出(LSS)、门磁信号输出(DSS)输出。

规格

CE

IP56

RoHS

常开/常闭状态	可转换			常开 / 常闭
产品尺寸	锁体尺寸			L 175.6 x W 39 x D 26.2mm
产品重量	0.6Kg			
工作电压	12-24VDC ±10%			
工作电流	瞬间大电流1秒：12VDC – 1350mA； 24VDC – 680mA 正常电流：12VDC – 350mA； 24VDC – 180mA			
静态抗拉力	1000Kg			
预压力	25Kg			
动态抗撞击力	200J			
工作环境	工作温度			-10℃ ~ 60℃
	工作湿度			0 ~ 85% (无凝结)
信号输出	锁信号状态 (LSS) COM/NO/NC: Max 125VAC, 3A; Max 30VDC, 2A	门磁信号状态 (DSS) COM/NO/NC: Max 125VAC, 3A; Max 30VDC, 2A	防拆开关 COM/NO/NC: Max 125VAC, 5A; Max 250VDC, 3A	
表面处理	不锈钢锁体			
	*锁体表面喷涂黑色			

型号	锁信号	门磁信号	防拆开关	有唇5mm
ES20MP	•	•	•	•

附件	ES20-EL15	15mm链接唇，用于ES20MP系列
	ES20-EL25	25mm链接唇，用于ES20MP系列
	ES20-EL50	50mm链接唇，用于ES20MP系列
	ES20-EL75	75mm链接唇，用于ES20MP系列